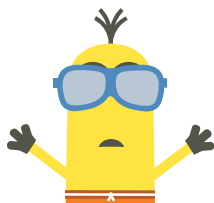


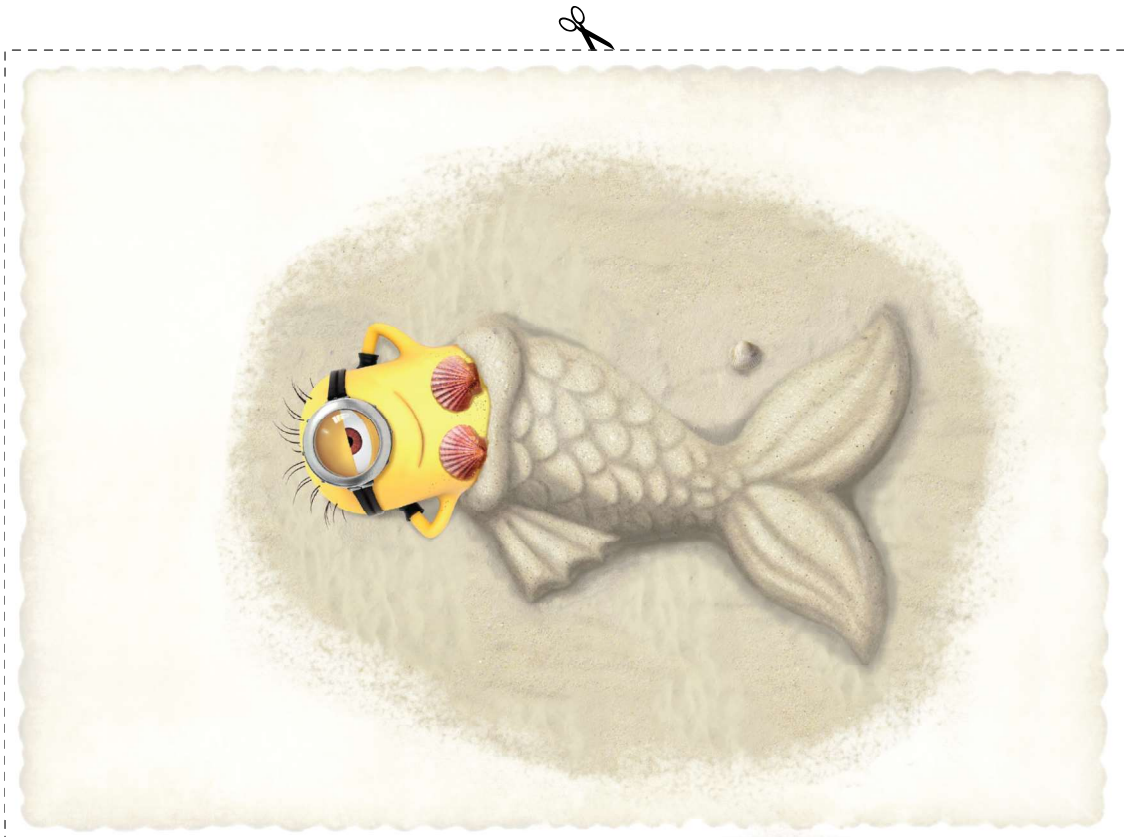
FAÇA UM CARTÃO POSTAL DOS MINIONS



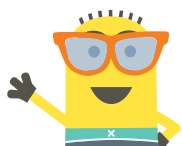
COLOQUE
O SELO
AQUI



FAÇA UM CARTÃO POSTAL DOS MINIONS



COLOQUE
O SELO
AQUI



FAÇA UM CARTÃO POSTAL DOS MINIONS

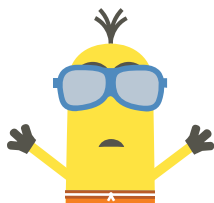


COLOQUE
O SELO
AQUI

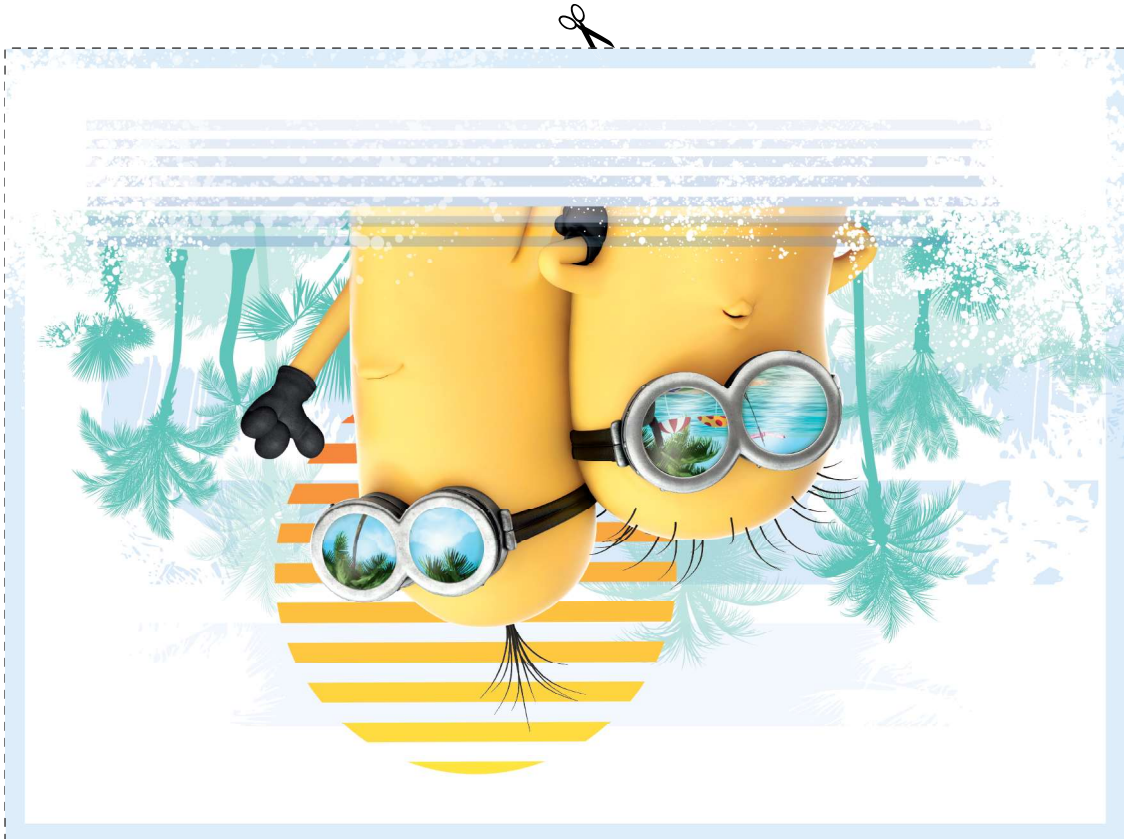
FAÇA UM CARTÃO POSTAL DOS MINIONS



COLOQUE
O SELO
AQUI



FAÇA UM CARTÃO POSTAL DOS MINIONS

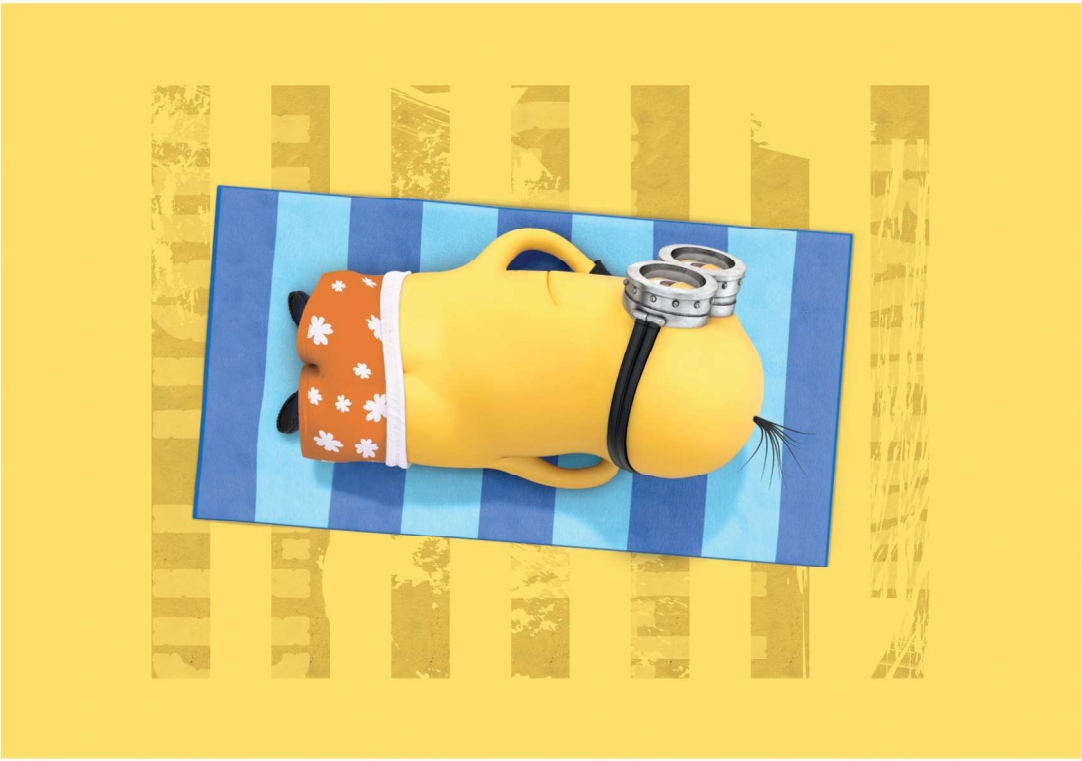


COLOQUE
O SELO
AQUI



FAÇA UM CARTÃO POSTAL DOS MINIONS

✂



COLOQUE
O SELO
AQUI

✂

FAÇA UM CARTÃO POSTAL DOS MINIONS

1 RECORTE
Recorte na linha tracejada os cartões postais, dobre-os ao meio e cole unindo os dois lados.

2 DECORE
Deixe seus cartões totalmente exclusivos com as figurinhas de Minions!

3 ENVIE
Escreva seu texto no verso do cartão, ao lado escreva o nome e o endereço do destinatário. Cole um selo! Seu cartão postal está pronto para o envio!



FAÇA UM CARTÃO POSTAL DOS MINIONS

1 RECORTE
 Recorte na linha tracejada os cartões postais, dobre-os ao meio e cole unindo os dois lados.

2 DECORE
 Deixe seus cartões totalmente exclusivos com as figurinhas de Minions!

3 ENVIE
 Escreva seu texto no verso do cartão, ao lado escreva o nome e o endereço do destinatário. Cole um selo! Seu cartão postal está pronto para o envio!

